



جمهورية العراق
وزارة التخطيط
الجهاز المركزي للإحصاء
مديرية الإحصاء الاجتماعي والتربوي

تقرير
دور الحضارة في القطاعين العام والخاص في العراق
لسنة 2015

المحتويات

الموضوع	الجدول	الصفحة
مقدمة	-	1
منهجية العمل	-	1
مؤشرات تحليلية	-	1
عدد دور الحضانة في القطاعين العام والخاص وعدد الاطفال الموجودين فيها والموظفين والعاملين الآخرين خلال الفترة (2011-2015)	1	5
جداول تفصيلية	-	6
عدد دور الحضانة وعدد الاطفال الموجودين والموظفين وعدد العاملين الآخرين حسب العائلية والجنس لسنة 2015	2	7
عدد دور الحضانة وعدد الاطفال الموجودين والموظفين وعدد العاملين الآخرين حسب المحافظة والجنس لسنة 2015	3	8
عدد دور الحضانة حسب العائلية والطاقة الاستيعابية لسنة 2015	4	9
عدد دور الحضانة حسب المحافظة والطاقة الاستيعابية لسنة 2015	5	10
عدد دور الحضانة حسب العائلية وأوقات الدوام والملكية لسنة 2015	6	11
عدد دور الحضانة حسب أوقات الدوام والملكية والمحافظة لسنة 2015	7	12
عدد دور الحضانة حسب المحافظة والملكية لسنة 2015	8	13
عدد دور الحضانة ومدى توفر وسائل لعب الاطفال حسب العائلية لسنة 2015	9	14
عدد دور الحضانة ومدى توفر وسائل لعب الاطفال حسب المحافظة لسنة 2015	10	15
عدد دور الحضانة وطبيعة تصميمها وصلاحياتها وعدد السيارات المستخدمة حسب العائلية لسنة 2015	11	16
عدد دور الحضانة وطبيعة تصميمها وصلاحياتها وعدد السيارات المستخدمة حسب المحافظة لسنة 2015	12	17
عدد الغرف وملاحق أبنية دور الحضانة ومستلزماتها حسب عانديتها لسنة 2015	13	18
عدد الغرف وملاحق أبنية دور الحضانة ومستلزماتها حسب المحافظة لسنة 2015	14	19
عدد الأطفال الموجودين في دور الحضانة حسب العائلية وفئات العمر والجنس لسنة 2015	15	20
عدد الأطفال الموجودين في دور الحضانة حسب فئات العمر والجنس والمحافظة لسنة 2015	16	21
عدد الاطفال الموجودين في دور الحضانة حسب الحالة العملية للام والعائلية لسنة 2015	17	23
عدد الاطفال الموجودين في دور الحضانة حسب الحالة العملية للام والمحافظة لسنة 2015	18	24
عدد الاطفال الموجودين في دور الحضانة (لأم العاملة) والقطاع الذي تعمل فيه حسب العائلية لسنة 2015	19	25
عدد الاطفال الموجودين في دور الحضانة (لأم العاملة) والقطاع الذي تعمل فيه حسب المحافظة لسنة 2015	20	26
عدد الأطفال الموجودين في دور الحضانة خلال اشهر العطلة الصيفية حسب العائلية وفئات العمر لسنة 2015	21	27
عدد الأطفال الموجودين في دور الحضانة خلال اشهر العطلة الصيفية حسب المحافظة وفئات العمر لسنة 2015	22	29

المحتويات

الموضوع	الجدول	الصفحة
عدد زيارات الاطباء ومدى توفر التغذية في دور الحضانة ومقدار اجورها حسب العائدية لسنة 2015	23	33
عدد زيارات الاطباء ومدى توفر التغذية في دور الحضانة ومقدار اجورها حسب المحافظة لسنة 2015	24	34
معلومات متفرقة عن دور الحضانة حسب العائدية لسنة 2015	25	35
معلومات متفرقة عن دور الحضانة حسب المحافظة لسنة 2015	26	36
توزيع الموظفين حسب عنوان الوظيفة والحالة العلمية والعائدية والجنس لسنة 2015	27	37
توزيع الموظفين حسب عنوان الوظيفة والحالة العلمية والمحافظة والجنس لسنة 2015	28	39
عدد العاملين الاخرين في دور الحضانة حسب الجنس وطبيعة العمل والعائدية لسنة 2015	29	44
عدد العاملين الاخرين في دور الحضانة حسب الجنس وطبيعة العمل والمحافظة لسنة 2015	30	45
مصروفات وايرادات دور الحضانة في القطاع الخاص حسب المحافظة لسنة 2015	31	48

محتويات الاشكال البيانية

عنوان الاشكال	الشكل	الصفحة
مخطط لعدد الاطفال الموجودين في دور الحضانة حسب الجنس خلال الفترة (2011-2015)	1	3
مخطط لعدد الموظفين في دور الحضانة خلال الفترة (2011-2015)	2	4
مخطط لعدد العاملين الاخرين في دور الحضانة حسب الجنس خلال الفترة (2011-2015)	3	4

محتويات الخرائط البيانية

عنوان الخارطة	الخارطة	الصفحة
خارطة العراق موزع عليها عدد دور الحضانة لسنة 2015	1	2

مقدمة

تعتبر دور الحضانه من المؤسسات المهمة بالنظر لما تقدمه من رعاية واهتمام لفقّة الأطفال بعمر (0- 4) سنة وخاصة الذين تتشغل أمهاتهم في العمل مما يوفر الفرص لمساهمة ألام في الحياة الاقتصادية والاجتماعية وعلى الرغم من ان الحضانات ترعى الاطفال لهذه الفئة العمرية الا ان واقع الحال يشير الى وجود اطفال باعمار اكبر و يتركز ذلك في الغالب في حضانات اجهزة الدولة والقطاع الخاص وقد حرص الجهاز المركزي للإحصاء على نشر هذه البيانات في القطاعين العام والخاص لعرض نشاط هذه المؤسسات ولإظهار أهميتها في خدمة المجتمع .

يوفر هذا التقرير بيانات عن أبنية وعائدية دور الحضانه لسنة 2015 والطاقة الاستيعابية والخدمات المقدمة والعاملين فيها هذا إلى جانب البيانات الخاصة بالأطفال الموجودين في دور الحضانه حسب فئات العمر والحالة العملية للأم... الخ كما يوفر بيانات عن مصروفات وإيرادات دور الحضانه في القطاع الخاص.

منهجية العمل:

يتم تنفيذ مسح سنوي لدور الحضانه في القطاعين العام والخاص وباستخدام استمارة إحصائية مصممة لهذا الغرض يجري توزيعها على كافة دور الحضانه في جميع محافظات العراق (عدا إقليم كردستان) في شهر كانون الثاني من كل عام عن طريق العدادين لتملاً بالمعلومات المطلوبة وتعاد إلى مديريات الإحصاء في المحافظات خلال فترة أقصاها شهر حيث تدقق وترسل إلى مديرية الإحصاء الاجتماعي والتربوي حيث تتم عملية المتابعة مع الإطار وتدقيق البيانات وترميزها وإرسالها إلى دائرة الحاسبة لتسجيل البيانات ومعالجتها آلياً ومن ثم إعداد الجداول النهائية .
ونود الاشارة الى ان التقرير لهذه السنة لم يتضمن المحافظات (الأنبار، نينوى، صلاح الدين) بسبب الظروف الأمنية التي تمر بها تلك المحافظات .

مؤشرات تحليلية:

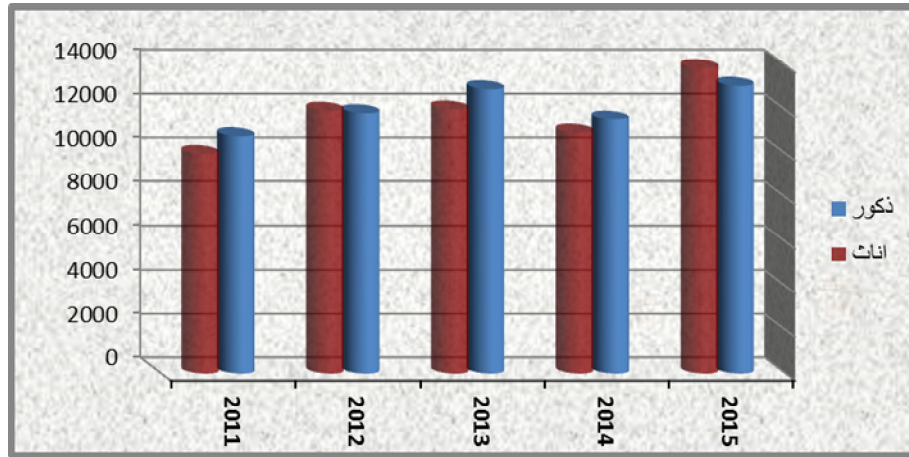
يوضح (جدول 2) الآتي :

1- أظهرت نتائج المسح لسنة 2015 أن عدد دور الحضانه في القطاعين العام والخاص بلغ (518) داراً يشكل القطاع الخاص النسبة الاكبر (64.3%) تليها دور الحضانه التابعة لاجهزة الدولة بنسبة (27.8%) ومن ثم الحضانات التابعة لوزارة العمل والشؤون الاجتماعية بنسبة قدرها (6.9%) وأما باقي النسب فهي

أن غالبية دور الحضانة تتركز في محافظة بغداد تشكل نسبة مقدارها (56.2٪) إذ بلغ عددها (291) دار حضانة. تليها في محافظة بابل بنسبة (14.9٪) حيث بلغ عددها (77) دار حضانة أما بالنسبة لباقي دور الحضانة فتتوزع على المحافظات الأخرى بنسب متفاوتة .

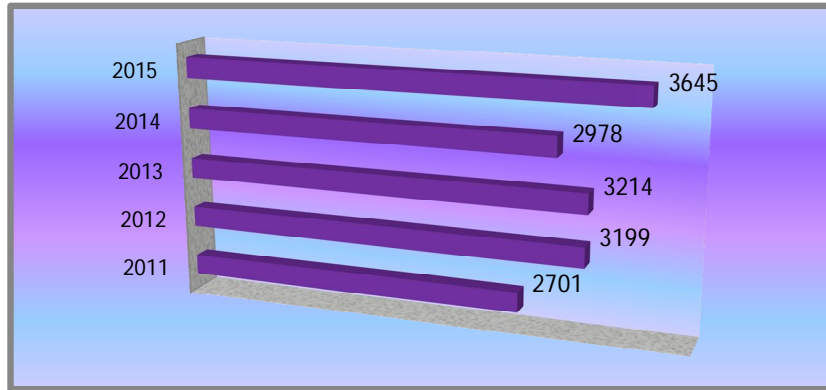
2- بلغ عدد الأطفال الموجودين في دور الحضانة (26955) طفلاً وطفلة لسنة 2015 نسبة الإناث منهم (51.5٪) . ويشكل عدد الأطفال في دور الحضانة التابعة للقطاع الخاص أعلى نسبة ومقدارها (73.2٪) تليها أجهزة الدولة بنسبة (17.2٪) وفي وزارة العمل والشؤون الاجتماعية بنسبة (7.4٪) تليها في أخرى حيث كان نسبة الاطفال الموجودين (2.2٪) أما بالنسبة لدور الحضانة التابعة لمنظمات المجتمع المدني فقد شكلت نسبة مقدارها (0.1٪) ولا يوجد في القطاع المختلط، ويلاحظ أن عدد الأطفال قد ارتفع بنسبة (19.7٪) عن السنة السابقة (جدول 1) حيث كان عددهم (22510) طفلاً وطفلة وارتفعت نسبتهم عن سنة 2011 بنسبة مقدارها (29.8٪) إذ كان عددهم (20765) طفلاً وطفلة. علماً أن مؤشر عدد الاطفال لكل دار حضانة (52) طفل / دار حضانة.

شكل (1) :مخطط لعدد الأطفال الموجودين في دور الحضانة حسب الجنس خلال الفترة (2011 - 2015)



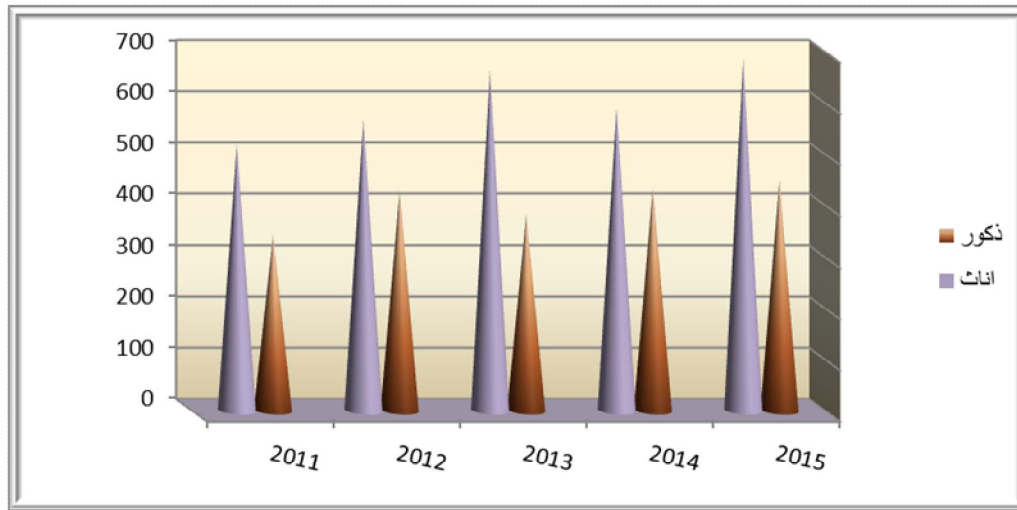
4- تتميز دور الحضانة بان معظم موظفيها من النساء حيث بلغ عددهن (3550) موظفة من أصل (3645) موظفاً وموظفة أي أن النساء الموظفات يشكلن نسبة مقدارها (97.4٪) من المجموع الكلي. وقد أظهرت نتائج المسح أن أعلى نسبة من الموظفين هي في دور الحضانة التابعة للقطاع الخاص حيث بلغت (62.7٪) تليها في أجهزة الدولة بنسبة (24.2٪) ثم في وزارة العمل والشؤون الاجتماعية بنسبة (11.6٪) وتليها الأخرى بنسبة (1.4٪) وبعدها منظمات المجتمع المدني بنسبة (0.1٪). وقد ارتفع عدد الموظفين عن السنة السابقة بنسبة (22.4٪) حيث كان عددهم (2978) موظف وموظفة (جدول رقم 1) في حين أزداد عدد الموظفين بنسبة (35.0٪) عن سنة 2011. علماً أنه مؤشر طفل لكل مربية قد بلغ (19) طفل / مربية.

شكل (2) : مخطط لعدد الموظفين في دور الحضانة خلال الفترة (2011 - 2015)



5- بلغ عدد العاملين الآخرين في دور الحضانة (1134) نسبة الإناث منهم (60.4%) ويشكل عددهم في دور الحضانة التابعة لوزارة العمل والشؤون الاجتماعية نسبة مقدارها (20.1%). وأجهزة الدولة بنسبة مقدارها (23.3%) وفي القطاع الخاص (54.8%) وفي أخرى نسبة (1.7%) والمتبقي في منظمات المجتمع المدني بنسبة (0.2%) وبالمقارنة مع السنة السابقة نجد أن هناك ارتفاع في عدد العاملين الآخرين بنسبة (10.6%) حيث بلغ عددهم (1025) في سنة 2014. وقد شهدت الفترة (2011 - 2015) زيادة في عدد العاملين بنسبة مقدارها (31.9%) حيث بلغ عددهم (860) في 2011.

شكل (3) : مخطط لعدد العاملين الآخرين في دور الحضانة حسب الجنس خلال الفترة (2011 - 2015)



6- يوضح جدول (15) بأن عدد الأطفال ضمن الفئة العمرية (3- 4) سنة يشكلون أعلى نسبة من إجمالي الأطفال الموجودين في دور الحضانة حيث بلغت (28.4%) تليها الفئة العمرية (2- 3) سنة بنسبة (25.8%) ثم الفئة العمرية (4- 5) سنة بنسبة (21.7%) والفئة العمرية (1- 2) بنسبة (18.7%) وبنسب قليلة لباقي الفئات العمرية .

7- أظهرت نتائج مسح دور الحضانه (في جدول 31) أن صافي الإيرادات في دور الحضانه لسنة 2015 التابعة للقطاع الخاص قد بلغ (5.148) مليار دينار حيث بلغ إجمالي الإيرادات (17.925) مليار دينار والمصروفات (12.777) مليار دينار وكانت أعلى نسبة من المصروفات هي الأجور والرواتب المدفوعة إذ بلغت نسبتها (52.2%) تليها المستلزمات الخدمية بنسبة (35.7%) المستلزمات السلعية بنسبة مقدارها (12.1%).

جدول (1)

عدد دور الحضانه في القطاعين العام والخاص وعدد الأطفال الموجودين فيها والموظفين والعاملين الآخرين خلال الفترة (2011 - 2015)

السنة	دور الحضانه	الاطفال الموجودين	الموظفين	العاملين الآخرين
2011	380	20765	2701	860
2012	418	23824	3199	997
2013	434	24942	3214	1045
2014	403	22510	2978	1025
2015	518	26955	3645	1134
نسبة التغير خلال الفترة (2015 - 2014) %	28.5	19.7	22.4	10.6
نسبة التغير خلال الفترة (2015 - 2011) %	36.3	29.8	35.0	31.9

الجداول التفصيلية

عدد دور الحضانة وعدد الاطفال الموجودين والموظفين وعدد العاملين الآخرين حسب العائلية والجنس لسنة 2015

جدول(2)

العائدية	دور الحضانة	الاطفال الموجودين			الموظفين			العاملين الآخرين		
		ذكور	إناث	مجموع	ذكور	إناث	مجموع	ذكور	إناث	مجموع
وزارة العمل والشؤون الاجتماعية	36	1025	975	2000	49	373	422	90	138	228
اجهزة الدولة	144	2253	2371	4624	19	864	883	100	164	264
منظمات المجتمع المدني	1	16	16	32	0	4	4	0	2	2
قطاع خاص	333	9470	10249	19719	22	2263	2285	254	367	621
اخرى	4	315	265	580	5	46	51	5	14	19
المجموع	518	13079	13876	26955	95	3550	3645	449	685	1134

عدد دور الحضانة وعدد الاطفال الموجودين والموظفين وعدد العاملين الآخرين حسب المحافظة والجنس لسنة 2015

جدول(3)

المحافظة	دور الحضانة	الاطفال الموجودين			الموظفين			العاملين الآخرين		
		مجموع	أناث	ذكور	مجموع	أناث	ذكور	مجموع	أناث	ذكور
نينوى
كركوك	30	464	462	926	170	9	179	56	29	85
ديالى	4	65	54	119	21	2	23	5	5	10
الانبار
بغداد	291	8037	8744	16781	2121	40	2161	389	215	604
بابل	77	1726	1863	3589	427	6	433	55	45	100
كربلاء	8	76	60	136	44	5	49	21	7	28
واسط	13	225	229	454	63	2	65	15	16	31
صلاح الدين
النجف	20	621	590	1211	161	13	174	32	40	72
القادسية	20	490	446	936	167	1	168	21	36	57
المتن	4	75	65	140	33	3	36	16	3	19
ذي قار	18	552	657	1209	110	1	111	31	18	49
ميسان	7	87	83	170	52	8	60	5	7	12
البصرة	26	661	623	1284	181	5	186	39	28	67
المجموع	518	13079	13876	26955	3550	95	3645	685	449	1134

* (..) بيانات غير متوفرة

عدد دور الحضانة حسب العاندية والطاقة الاستيعابية لسنة 2015

جدول (4)

المجموع	الطاقة الاستيعابية					الغاندية
	91 فأكثر	90-71	70-51	50-31	30 فأقل	
36	5	10	5	13	3	وزارة العمل والشؤون الاجتماعية
144	10	9	10	43	72	أجهزة الدولة
1	0	0	0	1	0	منظمات المجتمع المدني
333	160	66	52	35	20	قطاع خاص
4	1	0	3	0	0	أخرى
518	176	85	70	92	95	المجموع

عدد دور الحضانة حسب المحافظة و الطاقة الاستيعابية لسنة 2015

جدول(5)

المحافظة	الطاقة الاستيعابية					المجموع
	91 فأكثر	90-71	70-51	50-31	30 فأقل	
نينوى
كركوك	9	2	3	7	9	30
ديالى	1	0	0	3	1	4
الانبار
بغداد	45	48	26	41	45	291
بابل	3	20	24	13	3	77
كربلاء	5	1	0	2	5	8
واسط	8	1	0	3	8	13
صلاح الدين
النجف	2	5	3	5	2	20
القادسية	3	3	6	4	3	20
المتن	1	0	1	2	1	4
ذي قار	3	4	3	2	3	18
ميسان	4	0	1	1	4	7
البصرة	11	1	3	9	11	26
المجموع	95	85	70	92	95	518

عدد دور الحضانة حسب العائدية واوقات الدوام والملكية لسنة 2015

جدول(6)

العائدية	اوقات الدوام				الملكية			
	صباحا	مساء	صباحا ومساء	المجموع	ملك	مستأجرة	اخرى	المجموع
وزارة العمل والشؤون الاجتماعية	33	0	3	36	25	5	6	36
اجهزة الدولة	135	0	9	144	117	6	21	144
منظمات المجتمع المدني	0	0	1	1	0	0	1	1
قطاع خاص	210	0	123	333	52	280	1	333
اخرى	3	0	1	4	3	1	0	4
المجموع	381	0	137	518	197	292	29	518

عدد دور الحضانة حسب اوقات الدوام والملكية والمحافظه لسنة 2015

جدول(7)

المحافظة	اوقات الدوام			الملكية			
	صباحا	مساء	صباحا ومساء	المجموع	ملك	مستأجرة	أخرى
نينوى
كركوك	12	0	18	30	8	20	2
ديالى	1	0	3	4	2	2	0
الانبار
بغداد	231	0	60	291	105	172	14
بابل	45	0	32	77	24	52	1
كربلاء	8	0	0	8	6	2	0
واسط	11	0	2	13	9	4	0
صلاح الدين
النجف	13	0	7	20	6	4	10
القادسية	8	0	12	20	5	14	1
المثنى	3	0	1	4	1	3	0
ذي قار	17	0	1	18	3	14	1
ميسان	7	0	0	7	7	0	0
البصرة	25	0	1	26	21	5	0
المجموع	381	0	137	518	197	292	29

عدد دور الحضانة حسب المحافظة والملكية لسنة 2015

جدول (8)

المحافظة	وزارة العمل والشؤون الاجتماعية	اجهزة الدولة	منظمات المجتمع المدني	قطاع خاص	أخرى	مجموع
نينوى
كركوك	3	9	0	18	0	30
ديالى	1	3	0	0	0	4
الانبار
بغداد	17	78	0	195	1	291
بابل	2	8	0	67	0	77
كربلاء	1	5	0	2	0	8
واسط	1	7	0	5	0	13
صلاح الدين
النجف	2	8	1	9	0	20
القادسية	2	3	0	15	0	20
المتن	2	1	0	1	0	4
ذي قار	3	1	0	14	0	18
ميسان	1	4	0	2	0	7
البصرة	1	17	0	5	3	26
المجموع	36	144	1	333	4	518

عدد دور الحضانة ومدى توفر وسائل لعب الاطفال حسب العائلية لسنة 2015

جدول (9)

المجموع	غير متوفرة	متوفرة			العائلية
		مجموع	غير كافية	كافية	
36	4	32	9	23	وزارة العمل والشؤون الاجتماعية
144	20	124	58	66	اجهزة الدولة
1	0	1	0	1	منظمات المجتمع المدني
333	0	333	14	319	قطاع خاص
4	0	4	0	4	اخرى
518	24	494	81	413	المجموع

عدد دور الحضانة ومدى توفر وسائل لعب الاطفال حسب المحافظة لسنة 2015

جدول(10)

المحافظة	متوفرة		المجموع	غير متوفرة	المجموع
	كافية	غير كافية			
نينوى
كركوك	26	3	29	1	30
ديالى	3	1	4	0	4
الانبار
بغداد	231	49	280	11	291
بابل	70	5	75	2	77
كربلاء	2	5	7	1	8
واسط	8	4	12	1	13
صلاح الدين
النجف	19	0	19	1	20
القادسية	17	1	18	2	20
المثنى	3	1	4	0	4
ذي قار	13	1	14	4	18
ميسان	2	5	7	0	7
البصرة	19	6	25	1	26
المجموع	413	81	494	24	518

عدد دور الحضانة وطبيعة تصميمها وصلاحيتها وعدد السيارات المستخدمة حسب العائدية لسنة 2015

جدول(11)

العائدية	طبيعة تصميم دار الحضانة			صلاحية دار الحضانة				عدد السيارات		
	غير مصممة كدار حضانة			مصممة كدار حضانة	صالحة	بحاجة الى ترميم	مجموع	ملك	مستأجرة	مجموع
	بيت سكن	جزء من بيت	حضانة اسرية							
وزارة العمل والشؤون الاجتماعية	7	0	0	29	16	20	36	8	3	11
اجهزة الدولة	8	18	43	77	104	40	144	17	3	20
منظمات المجتمع المدني	0	0	0	1	0	1	1	0	0	0
قطاع خاص	287	8	4	35	309	24	333	89	116	205
اخرى	1	0	0	3	3	1	4	0	0	0
المجموع	303	26	47	145	432	86	518	114	122	236

عدد دور الحضانة وطبيعة تصميمها وصلاحيتها وعدد السيارات المستخدمة حسب المحافظة لسنة 2015

جدول(12)

المحافظة	طبيعة تصميم دار الحضانة					مصممة كدار حضانة	صلاحية دار الحضانة			عدد السيارات		
	غير مصممة كدار حضانة						صالحة	بحاجة الى ترميم	مجموع	ملك	مستأجرة	مجموع
	بيت سكن	جزء من بيت	حضانة اسرية	كرفان	مجموع							
نينوى	
كركوك	14	0	3	0	17	13	23	7	24	10	34	
ديالى	1	1	0	0	2	2	4	0	1	0	1	
الانبار	
بغداد	186	5	27	0	218	75	258	33	62	37	99	
بابل	61	2	7	0	70	8	72	5	4	4	8	
كربلاء	2	2	1	0	5	3	3	5	0	0	0	
واسط	2	0	5	0	7	6	9	4	0	8	8	
صلاح الدين	
النجف	0	1	1	0	2	18	17	3	3	16	19	
القادسية	13	0	0	0	13	7	11	9	3	24	27	
المثنى	2	0	0	0	2	2	3	1	1	2	3	
ذي قار	16	0	1	0	17	1	12	6	0	18	18	
ميسان	1	0	2	0	3	4	1	6	1	0	1	
البصرة	5	15	0	0	20	6	19	7	15	3	18	
المجموع	303	26	47	0	376	145	432	86	114	122	236	

عدد الغرف وملاحق ابنية دور الحضانة ومستلزماتها حسب عانديتها لسنة 2015

جدول(13)

المجموع	اخرى	اجهزة التبريد والتكييف	المرافق الصحية	المطابخ	قاعات الطعام	ساحات اللعب	قاعات اللعب	عدد الاسرة	غرف النوم	غرف الادارة	العائدية
2515	147	467	161	37	42	56	81	1358	114	52	وزارة العمل والشؤون الاجتماعية
4329	200	722	280	114	76	77	126	2356	264	114	اجهزة الدولة
8	0	2	1	0	1	1	1	0	1	1	منظمات المجتمع المدني
9251	877	2131	849	334	335	345	375	3171	499	335	قطاع خاص
252	39	100	27	5	10	5	7	45	9	5	اخرى
16355	1263	3422	1318	490	464	484	590	6930	887	507	المجموع

عدد الغرف وملاحق ابنية دور الحضانة ومستلزماتها حسب المحافظة لسنة 2015

جدول(14)

المحافظة	غرف الإدارة	غرف النوم	عدد الاسرة	قاعات اللعب	ساحات اللعب	قاعات الطعام	المطابخ	المرافق الصحية	اجهزة التبريد والتكييف	اخرى	المجموع
نينوى
كركوك	30	65	764	37	32	28	32	75	205	117	1385
ديالى	3	8	46	2	1	1	2	6	11	0	80
الانبار
بغداد	286	480	3952	324	262	258	282	733	1640	683	8900
بابل	74	125	708	79	73	72	77	191	590	283	2272
كربلاء	8	17	91	8	5	5	7	19	42	3	205
واسط	10	22	136	15	15	10	9	33	93	15	358
صلاح الدين
النجف	19	44	319	30	24	25	16	78	151	2	708
القادسية	21	31	282	32	25	19	19	49	173	0	651
المنثى	4	5	78	4	3	3	3	7	21	0	128
ذي قار	18	26	104	21	18	17	13	36	133	7	393
ميسان	9	15	101	11	5	5	6	20	66	0	238
البصرة	25	49	349	27	21	21	24	71	297	153	1037
المجموع	507	887	6930	590	484	464	490	1318	3422	1263	16355

عدد الاطفال الموجودين في دور الحضانة حسب العائدية وفئات العمر والجنس لسنة 2015

جدول(15)

المجموع	فئات العمر (سنة)						الجنس	العائدية
	5 فأكثر	5-4	4-3	3-2	2-1	اقل من 1		
1025	3	70	347	324	229	52	ذكور	وزارة العمل
975	8	59	316	284	239	69	اناث	والشؤون
2000	11	129	663	608	468	121	مجموع	الاجتماعية
2253	45	419	599	586	564	40	ذكور	اجهزة الدولة
2371	60	440	626	623	571	51	اناث	
4624	105	859	1225	1209	1135	91	مجموع	منظمات المجتمع المدني
16	10	5	1	0	0	0	ذكور	
16	10	5	1	0	0	0	اناث	
32	20	10	2	0	0	0	مجموع	
9470	340	2266	2672	2395	1588	209	ذكور	قطاع خاص
10249	295	2371	2857	2636	1825	265	اناث	
19719	635	4637	5529	5031	3413	474	مجموع	
315	0	112	109	69	23	2	ذكور	اخرى
265	0	91	114	48	12	0	اناث	
580	0	203	223	117	35	2	مجموع	
13079	398	2872	3728	3374	2404	303	ذكور	المجموع
13876	373	2966	3914	3591	2647	385	اناث	
26955	771	5838	7642	6965	5051	688	مجموع	

عدد الاطفال الموجودين في دور الحضانة حسب فئات العمر والجنس والمحافظة لسنة 2015

جدول(16)

المحافظة	الجنس	فئات العمر					المجموع
		أقل من 1	2-1	3-2	4-3	5 فأكثر	
نينوى	ذكور
	اناث
	مجموع
كركوك	ذكور	9	132	204	106	13	464
	اناث	20	131	190	111	10	462
	مجموع	29	263	394	217	23	926
ديالى	ذكور	1	6	12	24	18	65
	اناث	1	11	13	12	4	54
	مجموع	2	17	25	36	22	119
الانبار	ذكور
	اناث
	مجموع
بغداد	ذكور	127	1411	2102	2363	1824	8037
	اناث	160	1632	2289	2537	1937	8744
	مجموع	287	3043	4391	4900	3761	16781
بابل	ذكور	78	401	459	436	327	1726
	اناث	87	439	495	475	351	1863
	مجموع	165	840	954	911	678	3589
كربلاء	ذكور	4	26	24	20	2	76
	اناث	2	18	19	18	3	60
	مجموع	6	44	43	38	5	136
واسط	ذكور	17	62	41	64	34	225
	اناث	22	57	49	55	31	229
	مجموع	39	119	90	119	65	454

تابع جدول (16)

المجموع	فئات العمر						الجنس	المحافظة
	5 فأكثر	5-4	4-3	3-2	2-1	أقل من 1		
..	ذكور	صلاح الدين
..	اناث	
..	مجموع	
621	61	178	140	112	105	25	ذكور	النجف
590	35	193	122	113	92	35	اناث	
1211	96	371	262	225	197	60	مجموع	
490	11	154	145	95	71	14	ذكور	القادسية
446	12	130	146	91	54	13	اناث	
936	23	284	291	186	125	27	مجموع	
75	0	11	18	26	11	9	ذكور	المتن
65	0	9	9	18	15	14	اناث	
140	0	20	27	44	26	23	مجموع	
552	79	149	186	99	38	1	ذكور	ذي قار
657	93	171	195	130	58	10	اناث	
1209	172	320	381	229	96	11	مجموع	
87	0	19	21	16	25	6	ذكور	ميسان
83	0	10	24	25	19	5	اناث	
170	0	29	45	41	44	11	مجموع	
661	1	143	205	184	116	12	ذكور	البصرة
623	0	117	210	159	121	16	اناث	
1284	1	260	415	343	237	28	مجموع	
13079	398	2872	3728	3374	2404	303	ذكور	المجموع
13876	373	2966	3914	3591	2647	385	اناث	
26955	771	5838	7642	6965	5051	688	مجموع	

عدد الاطفال الموجودين في دور الحضانة حسب الحالة العملية للأم والعائدية لسنة 2015

جدول (17)

العائدية	تعمل	طالبة	ربة بيت	اخرى*	المجموع
وزارة العمل والشؤون الاجتماعية	1643	13	109	3	1768
اجهزة الدولة	4005	199	62	20	4286
منظمات المجتمع المدني	30	0	0	0	30
قطاع خاص	14950	1172	2844	588	19554
قطاع مختلط	25	0	0	0	25
اخرى	376	10	189	5	580
المجموع	21029	1394	3204	616	26243

* الأخرى تشمل القائمين برعاية الطفل عدا الأم لذلك لم يتم تصنيفهم حسب الحالة العملية

عدد الاطفال الموجودين في دور الحضانة حسب الحالة العملية للأم والمحافظة لسنة 2015

جدول(18)

المحافظة	تعمل	طالبة	ربة بيت	اخرى	المجموع
نينوى
كركوك	823	35	55	3	916
ديالى	72	7	35	0	114
الانبار
بغداد	12908	1214	1802	564	16488
بابل	2769	90	562	2	3423
كربلاء	124	5	0	0	129
واسط	436	5	11	0	452
صلاح الدين
النجف	950	0	0	39	989
القادسية	682	9	242	0	933
المتن	128	2	10	0	140
ذي قار	905	12	288	0	1205
ميسان	166	1	0	3	170
البصرة	1066	14	199	5	1284
المجموع	21029	1394	3204	616	26243

عدد الاطفال الموجودين في دور الحضانة (للأم العاملة) والقطاع الذي تعمل فيه حسب العائدية لسنة 2015

جدول(19)

المجموع	القطاع الذي تعمل فيه الام					العائدية
	اخرى	تعاوني	مختلط	خاص	عام	
3292	122	14	4	328	2824	وزارة العمل والشؤون الاجتماعية
8050	232	78	26	8	7706	اجهزة الدولة
60	0	0	0	0	60	منظمات المجتمع المدني
31024	48	5488	634	1284	23570	قطاع خاص
50	0	0	6	0	44	قطاع مختلط
762	16	34	2	68	642	اخرى
43238	418	5614	672	1688	34846	المجموع

عدد الاطفال الموجودين في دور الحضانه (للأم العاملة) والقطاع الذي تعمل فيه حسب المحافظة لسنة 2015

جدول(20)

المحافظة	القطاع الذي تعمل فيه الام					المجموع
	عام	خاص	مختلط	تعاوني	اخرى	
نينوى
كركوك	1550	66	6	10	20	1652
ديالى	142	0	0	0	2	144
الانبار
بغداد	20224	1302	666	4366	334	26892
بابل	4428	28	0	1086	0	5542
كربلاء	188	52	0	8	0	248
واسط	872	0	0	0	0	872
صلاح الدين
النجف	1880	0	0	98	0	1978
القادسية	1182	178	0	4	0	1364
المنثى	256	0	0	0	0	256
ذي قار	1810	0	0	0	0	1810
ميسان	338	0	0	0	0	338
البصرة	1976	62	0	42	62	2142
المجموع	34846	1688	672	5614	418	43238

عدد الاطفال الموجودين في دور الحضانة خلال اشهر العطلة الصيفية حسب العائلية وفئات العمر لسنة 2015

جدول(21)

ايلول		آب		تموز		حزيران		فئات العمر(سنة)	العائلية
أناث	ذكور	أناث	ذكور	أناث	ذكور	أناث	ذكور		
29	24	18	20	15	17	56	43	اقل من 1	وزارة العمل والشؤون الاجتماعية
132	136	98	117	103	112	125	142	2-1	
136	142	124	110	125	105	165	130	3-2	
156	155	134	118	121	117	176	143	4-3	
47	32	34	27	34	28	38	28	4فأكثر	
500	489	408	392	398	379	560	486	المجموع	
32	34	36	30	27	26	34	35	اقل من 1	اجهزة الدولة
404	447	404	421	389	427	423	446	2-1	
489	475	448	436	451	432	494	483	3-2	
472	431	447	415	466	421	495	462	4-3	
306	324	280	310	281	305	321	346	4فأكثر	
1703	1711	1615	1612	1614	1611	1767	1772	المجموع	
0	0	0	0	0	0	0	0	اقل من 1	منظمات المجتمع المدني
0	0	0	0	0	0	0	0	2-1	
0	0	0	0	0	0	0	0	3-2	
0	0	1	0	1	0	1	1	4-3	
0	0	2	1	1	1	2	2	4فأكثر	
0	0	3	1	2	1	3	3	المجموع	

تابع جدول(21)

ايول		اب		تموز		حزيران		فئات العمر(سنة)	العائدية
أناث	ذكور	أناث	ذكور	أناث	ذكور	أناث	ذكور		
125	150	113	146	113	147	117	146	اقل من 1	قطاع خاص
866	938	822	891	827	898	815	904	2-1	
1328	1424	1279	1381	1285	1346	1306	1362	3-2	
1311	1435	1262	1391	1261	1385	1302	1414	4-3	
1000	1117	975	1074	969	1078	980	1115	4فأكثر	
4630	5064	4451	4883	4455	4854	4520	4941	المجموع	
2	0	0	0	0	0	0	0	اقل من 1	
17	8	6	3	6	3	11	5	2-1	
21	16	8	7	8	7	12	14	3-2	
11	11	3	4	3	4	5	9	4-3	
5	3	5	3	5	3	5	3	4فأكثر	
56	38	22	17	22	17	33	31	المجموع	
188	208	167	196	155	190	207	224	اقل من 1	المجموع
1419	1529	1330	1432	1325	1440	1374	1497	2-1	
1974	2057	1859	1934	1869	1890	1977	1989	3-2	
1950	2032	1847	1928	1852	1927	1979	2029	4-3	
1358	1476	1296	1415	1290	1415	1346	1494	4فأكثر	
6889	7302	6499	6905	6491	6862	6883	7233	المجموع	

عدد الاطفال الموجودين في دور الحضانه خلال اشهر العطله الصيفيه حسب المحافظه وفئات العمر لسنة 2015

جدول(22)

المحافظة	فئات العمر (سنة)		حزيران		تموز		أب		ايلول	
	ذكور	إناث	ذكور	إناث	ذكور	إناث	ذكور	إناث	ذكور	إناث
نينوى

كركوك	5	13	6	14	5	14	5	14	5	13
	84	89	72	62	87	71	79	73	84	89
	89	89	103	91	109	74	120	74	89	89
	68	44	56	44	62	46	65	48	68	44
	3	3	1	1	0	0	0	0	3	3
	249	238	238	212	263	205	269	209	249	238
ديالى	0	2	0	2	0	2	0	0	0	2
	10	13	5	7	7	7	6	7	10	13
	16	8	9	4	7	4	11	11	16	8
	21	8	18	7	19	8	26	18	21	8
	9	5	2	1	2	0	9	8	9	5
	56	36	34	21	35	21	52	44	56	36
الانبار

تابع جدول(22)

المحافظة	فئات العمر (سنة)		حزيران		تموز		أب		ايلول	
	أناث	ذكور	أناث	ذكور	أناث	ذكور	أناث	ذكور	أناث	ذكور
بغداد	أقل من 1	109	92	103	82	110	88	111	89	111
	2-1	1064	968	1030	908	1025	922	1038	945	1038
	3-2	1445	1390	1382	1319	1386	1306	1441	1357	1441
	4-3	1515	1409	1467	1350	1465	1335	1514	1385	1514
	4 فأكثر	1196	1050	1170	1034	1177	1037	1191	1062	1191
	المجموع	5329	4909	5152	4693	5163	4688	5295	4838	5295
بابل	أقل من 1	28	32	29	28	28	32	31	39	31
	2-1	142	113	145	118	146	130	165	150	165
	3-2	156	157	165	169	177	170	195	177	195
	4-3	116	114	123	118	132	135	145	146	145
	4 فأكثر	69	69	80	72	81	76	93	102	93
	المجموع	511	485	542	505	564	543	629	614	629
كربلاء	أقل من 1	0	1	0	2	0	2	0	2	0
	2-1	7	12	8	13	7	12	5	13	5
	3-2	2	4	1	2	2	3	4	5	4
	4-3	2	8	2	9	2	7	6	5	6
	4 فأكثر	2	0	1	1	2	1	2	1	2
	المجموع	13	25	12	27	13	25	17	26	17
واسط	أقل من 1	9	13	9	10	9	12	11	13	11
	2-1	33	33	26	36	28	34	31	36	31
	3-2	24	26	20	23	24	21	31	29	31
	4-3	26	24	21	20	20	19	18	29	18
	4 فأكثر	16	10	8	5	8	5	11	9	11
	المجموع	108	106	84	94	89	91	102	116	102

تابع جدول (22)

المحافظة	فئات العمر (سنة)		حزيران		تموز		اب		ايلول	
	أناث	ذكور	أناث	ذكور	أناث	ذكور	أناث	ذكور	أناث	ذكور
صلاح الدين

النجف	19	18	15	17	17	18	46	49	1	1
	41	33	40	29	42	32	32	29	2-1	2-1
	100	82	79	80	71	75	79	76	3-2	3-2
	71	68	77	74	78	74	103	81	4-3	4-3
	43	48	58	47	56	54	72	68	4 فأكثر	4 فأكثر
	274	249	269	247	264	253	332	303	المجموع	المجموع
القادسية	1	5	1	5	1	6	1	5	1	1
	13	12	13	12	15	12	14	12	2-1	2-1
	17	21	17	22	18	22	18	22	3-2	3-2
	41	34	42	32	41	35	47	36	4-3	4-3
	17	10	20	12	19	14	23	17	4 فأكثر	4 فأكثر
	89	82	93	83	94	89	103	92	المجموع	المجموع
المتنى	7	1	2	0	2	0	7	1	1	1
	1	2	1	2	1	2	1	2	2-1	2-1
	2	2	2	2	2	2	4	2	3-2	3-2
	1	1	1	1	1	1	4	1	4-3	4-3
	1	0	1	0	1	0	1	0	4 فأكثر	4 فأكثر
	12	6	7	5	7	5	17	6	المجموع	المجموع

تابع جدول(22)

المحافظة	فئات العمر (سنة)		حزيران		تموز		اب		ايلول	
	أناث	ذكور	أناث	ذكور	أناث	ذكور	أناث	ذكور	أناث	ذكور
ذي قار	أقل من 1	0	2	1	2	0	2	1	2	1
	2-1	34	22	27	20	26	21	36	26	36
	3-2	64	54	50	44	47	41	65	55	65
	4-3	93	90	72	72	70	73	96	88	96
	4 فأكثر	92	78	64	69	59	64	85	76	85
المجموع	283	246	214	207	202	201	283	247	283	247
ميسان	أقل من 1	1	2	1	0	1	0	1	0	1
	2-1	1	5	1	1	1	1	2	1	2
	3-2	4	2	2	0	2	0	2	0	2
	4-3	5	0	3	0	3	0	3	0	3
	4 فأكثر	0	0	0	0	0	0	0	0	0
المجموع	11	9	7	1	7	1	8	1	8	11
البصرة	أقل من 1	8	6	7	6	10	7	14	11	14
	2-1	93	89	79	77	87	79	103	99	103
	3-2	109	112	93	105	97	108	117	127	117
	4-3	88	89	75	82	78	84	95	95	95
	4 فأكثر	26	34	24	31	27	31	28	35	28
المجموع	324	330	278	301	299	309	357	367	357	367
المجموع	أقل من 1	224	207	190	155	196	167	208	188	208
	2-1	1497	1374	1440	1325	1432	1330	1529	1419	1529
	3-2	1989	1977	1890	1869	1934	1859	2057	1974	2057
	4-3	2029	1979	1927	1852	1928	1847	2032	1950	2032
	4 فأكثر	1494	1346	1415	1290	1415	1296	1476	1358	1476
المجموع	7233	6883	6862	6491	6905	6499	7302	6889	7302	6889

عدد زيارات الاطباء ومدى توفر التغذية في دور الحضانة ومقدار اجورها حسب العائدية لسنة 2015

جدول(23)

دور الحضانة التي لاتوفر تغذية	دور الحضانة التي توفر تغذية				عدد زيارات الطبيب	العائدية
	المجموع	اعانات	بأجور	مجانا		
36	0	0	0	0	351	وزارة العمل والشؤون الاجتماعية
110	35	2	5	28	534	اجهزة الدولة
1	0	0	0	0	12	منظمات المجتمع المدني
250	83	0	12	71	2185	قطاع خاص
3	1	0	0	1	14	اخرى
400	119	2	17	100	3096	المجموع

عدد زيارات الاطباء ومدى توفر التغذية في دور الحضانة ومقدار اجورها حسب المحافظة لسنة 2015

جدول(24)

المحافظة	عدد زيارات الطبيب	دور الحضانة التي توفر تغذية				دور الحضانة التي لاتوفر تغذية
		مجانا	بأجور	اعانات	المجموع	
نينوى	
كركوك	261	8	6	0	16	
ديالى	14	2	0	0	2	
الانبار	
بغداد	1881	34	5	2	251	
بابل	281	30	4	0	43	
كربلاء	22	0	1	0	7	
واسط	71	3	0	0	10	
صلاح الدين	
النجف	260	0	1	0	19	
القادسية	98	12	0	0	8	
المتنى	13	0	0	0	4	
ذي قار	119	6	0	0	12	
ميسان	31	0	0	0	7	
البصرة	45	5	0	0	21	
المجموع	3096	100	17	2	400	

معلومات متفرقة عن دور الحضانة حسب العائدية لسنة 2015

جدول(25)

العائدية	الدار مطبقة للبرنامج التربوي			عدد زيارات لجان المتابعة	الاطفال الموجودين في دور الحضانة مجانا
	نعم	لا	المجموع		
وزارة العمل والشؤون الاجتماعية	36	0	36	261	408
اجهزة الدولة	75	69	144	120	3243
منظمات المجتمع المدني	1	0	1	24	0
قطاع خاص	323	10	333	784	250
اخرى	4	0	4	8	37
المجموع	439	79	518	1197	3938

معلومات متفرقة عن دور الحضانة حسب المحافظة لسنة 2015

جدول(26)

المحافظة	الدار مطبقة للبرنامج التربوي			عدد زيارات لجان المتابعة	الأطفال الموجودين في دور الحضانة مجاناً
	نعم	لا	المجموع		
نينوى
كركوك	28	2	30	177	270
ديالى	2	2	4	3	57
الانبار
بغداد	258	33	291	532	2155
بابل	71	6	77	138	774
كربلاء	2	6	8	7	97
واسط	8	5	13	46	84
صلاح الدين
النجف	20	0	20	186	98
القادسية	18	2	20	40	122
المتن	3	1	4	12	90
ذي قار	17	1	18	12	13
ميسان	4	3	7	27	12
البصرة	8	18	26	17	166
المجموع	439	79	518	1197	3938

توزيع الموظفين حسب عنوان الوظيفة والحالة العلمية والعائدية والجنس لسنة 2015

جدول (27)

العائدية	عنوان الوظيفة	دون الابتدائية		ابتدائية		متوسطة		اعدادية		مهنية		دبلوم		بكالوريوس		شهادات عليا		المجموع		
		اناث	ذكور	اناث	ذكور	اناث	ذكور	اناث	ذكور	اناث	ذكور	اناث	ذكور	اناث	ذكور	اناث	ذكور	اناث	ذكور	مجموع
وزارة العمل والشؤون الاجتماعية	مديرة	0	0	0	0	0	0	0	7	0	0	0	6	0	20	0	0	0	33	33
	معاونة مديرة	0	0	0	0	0	0	2	0	2	0	0	9	1	13	0	0	0	38	39
	مرشدة	0	0	0	2	0	0	0	0	0	0	0	11	0	11	0	0	0	51	51
	مربية	0	4	0	39	0	62	0	10	0	1	0	0	0	0	0	0	0	116	116
	مراقب ومراقبة باص	0	1	0	0	0	1	0	0	0	0	0	0	0	0	0	0	0	2	2
	اخرى	12	14	18	38	4	14	5	23	6	5	2	16	2	21	1	2	0	181	133
اجهزة الدولة	المجموع	19	12	18	79	4	91	5	67	6	8	42	2	65	2	49	2	422	373	
	مديرة	0	2	0	6	0	12	1	22	0	2	0	0	38	3	1	2	113	108	
	معاونة مديرة	0	2	0	4	0	3	0	16	0	3	0	12	1	18	1	0	60	59	
	مرشدة	0	1	0	9	0	14	0	32	0	5	0	40	0	30	0	0	131	131	
	مربية	0	82	0	160	1	110	0	75	0	4	4	26	0	32	0	0	494	489	
	مراقب ومراقبة باص	0	0	0	0	0	0	0	6	0	0	0	0	0	0	0	0	6	6	
منظمات المجتمع المدني	اخرى	0	22	5	32	2	8	0	3	1	1	3	0	3	0	2	0	79	71	
	المجموع	0	109	5	211	3	147	1	154	1	15	4	105	4	120	1	1	883	864	
	مديرة	0	0	0	0	0	0	0	1	0	0	0	0	0	0	0	0	1	1	
	معاونة مديرة	0	0	0	0	0	1	0	0	0	0	0	0	0	0	0	0	1	1	
	مرشدة	0	0	0	0	0	0	0	0	0	0	0	0	0	0	0	0	0	0	
	مربية	0	0	0	0	0	1	0	0	0	0	0	0	0	0	0	0	1	1	
منظمات المجتمع المدني	مراقب ومراقبة باص	0	0	0	0	0	0	0	0	0	0	0	0	0	0	0	0	0	0	
	اخرى	0	1	0	0	0	0	0	0	0	0	0	0	0	0	0	0	1	1	
	المجموع	0	1	0	0	0	2	0	1	0	0	0	0	0	0	0	0	4	4	

تابع جدول(27)

العائدية	عنوان الوظيفة	دون الابتدائية		ابتدائية		متوسطة		اعدادية		المهنية		دبلوم		بكالوريوس		دراسات عليا		المجموع		
		اناث	ذكور	اناث	ذكور	اناث	ذكور	اناث	ذكور	اناث	ذكور	اناث	ذكور	اناث	ذكور	اناث	ذكور	اناث	ذكور	مجموع
قطاع خاص	مديرة	0	3	0	0	0	4	1	23	0	14	0	130	1	155	0	6	2	335	337
	معاونة مديرة	0	1	0	1	0	8	0	40	0	22	0	103	1	104	0	0	1	276	277
	مرشدة	0	1	0	3	0	20	0	84	0	115	0	204	0	204	0	4	0	710	710
	مربية	0	14	0	61	2	246	0	250	1	31	0	118	0	118	0	1	3	796	799
	مراقب ومراقبة باص	0	1	0	4	0	30	0	19	0	5	0	12	0	12	0	0	0	87	87
	اخرى	3	23	5	6	3	12	0	4	1	0	3	5	1	8	1	1	16	59	75
	المجموع	3	43	5	75	5	320	1	420	2	187	3	572	3	634	0	12	22	2263	2285
	مديرة	0	0	0	0	0	0	0	0	0	0	0	1	0	3	0	0	0	4	4
	معاونة مديرة	0	0	0	0	0	0	0	0	0	0	0	3	0	1	0	0	0	4	4
	مرشدة	0	0	0	0	0	0	0	0	0	0	0	7	0	9	0	0	0	16	16
مربية	0	0	0	2	0	3	0	5	0	0	0	2	0	2	0	0	0	14	14	
مراقب ومراقبة باص	0	0	0	0	0	0	0	0	0	0	0	0	0	0	0	0	0	0	0	
اخرى	0	1	5	5	1	1	0	0	0	0	0	0	0	1	0	0	5	8	13	
المجموع	0	1	5	7	1	4	0	5	0	0	0	13	0	16	0	0	5	46	51	
المجموع	مديرة	0	5	0	6	0	16	2	53	0	16	0	161	4	216	1	8	7	481	488
	معاونة مديرة	0	3	0	5	0	14	0	68	0	27	0	127	3	133	0	1	3	378	381
	مرشدة	0	2	0	14	0	46	0	131	0	120	0	262	0	329	0	4	0	908	908
	مربية	0	100	0	262	3	422	0	340	1	36	4	146	0	109	0	1	8	1416	1424
	مراقب ومراقبة باص	0	2	0	4	0	31	0	25	0	5	0	12	0	16	0	0	0	95	95
	اخرى	15	61	33	81	9	35	5	30	8	6	5	24	2	32	0	3	77	272	349
	المجموع	15	173	33	372	12	564	7	647	9	210	9	732	9	835	1	17	95	3550	3645

توزيع الموظفين حسب عنوان الوظيفة والحالة العلمية والمحافظه والجنس لسنة 2015

جدول (28)

المحافظة	عنوان الوظيفة	دون الابتدائية		ابتدائية		متوسطة		اعدادية		مهنية		دبلوم		بكالوريوس		شهادات عليا		المجموع		
		ذكور	اناث	ذكور	اناث	ذكور	اناث	ذكور	اناث	ذكور	اناث	ذكور	اناث	ذكور	اناث	ذكور	اناث	اناث	مجموع	
نينوى	مديرة
	معاونة مديرة
	مرشدة
	مربية
	مراقب ومراقبة باص
	القوى العاملة
	المجموع
كركوك	مديرة	0	0	0	0	2	0	1	0	4	0	1	0	0	8	0	0	0	27	27
	معاونة مديرة	0	0	0	0	1	0	0	0	3	0	0	0	1	0	0	0	0	9	9
	مرشدة	0	0	0	0	1	0	2	0	3	0	2	0	0	0	0	0	0	10	10
	مربية	0	12	0	0	22	0	25	0	9	0	4	0	7	0	5	0	0	86	82
	مراقب ومراقبة باص	0	0	0	0	1	0	0	0	0	0	0	0	0	1	0	0	0	3	3
	القوى العاملة	2	9	2	18	4	0	18	2	2	0	1	2	0	3	0	2	5	44	39
	المجموع	2	21	2	45	33	0	45	2	21	2	6	4	26	0	17	0	9	179	170
ديالى	مديرة	0	0	0	0	0	0	0	0	1	0	0	0	0	1	1	0	0	3	2
	معاونة مديرة	0	0	0	0	0	0	0	0	0	0	0	0	0	0	0	0	0	2	2
	مرشدة	0	0	0	0	0	0	0	0	0	0	0	0	0	1	0	0	0	3	3
	مربية	0	0	0	0	7	0	5	0	1	0	5	0	0	0	0	0	0	13	13
	مراقب ومراقبة باص	0	0	0	0	0	0	0	0	0	0	0	0	0	0	0	0	0	0	0
	القوى العاملة	0	0	0	0	0	0	0	0	0	0	0	0	0	1	1	0	0	2	1
	المجموع	0	0	0	0	7	0	5	0	2	0	5	0	1	2	1	0	0	23	21

تابع جدول(28)

المحافظة	عنوان الوظيفة	دون الابتدائية		ابتدائية		متوسطة		اعدادية		مهنية		دبلوم		بكالوريوس		اخرى		المجموع		
		ذكور	اناث	ذكور	اناث	ذكور	اناث	ذكور	اناث	ذكور	اناث	ذكور	اناث	ذكور	اناث	ذكور	اناث	مجموع	اناث	
الانبار	مديرة
	معاونة مديرة
	مرشدة
	مربية
	مراقب ومراقبة باص
	القوى العاملة
	المجموع
بغداد	مديرة	0	3	0	3	0	9	0	24	0	12	0	77	0	131	0	6	1	266	
	معاونة مديرة	0	3	0	2	0	4	0	45	0	20	0	69	1	81	0	0	1	225	
	مرشدة	0	0	0	5	0	20	0	99	0	102	0	173	0	238	0	3	0	640	
	مربية	0	49	0	129	2	207	0	243	1	18	0	92	0	67	0	0	3	808	
	مراقب ومراقبة باص	0	0	0	3	0	17	0	12	0	3	0	6	0	1	0	0	0	42	
	القوى العاملة	4	36	13	36	5	21	3	19	3	5	3	10	4	19	1	1	35	180	
	المجموع	4	91	13	178	7	278	4	442	4	158	6	427	4	537	2	10	40	2161	
بابل	مديرة	0	1	0	0	0	3	0	9	0	2	0	33	0	29	0	1	0	78	
	معاونة مديرة	0	0	0	0	0	6	0	9	0	2	0	22	0	20	0	0	0	59	
	مرشدة	0	0	0	3	0	3	0	9	0	9	0	37	0	33	0	1	0	95	
	مربية	0	10	0	22	0	50	0	38	0	13	0	30	0	21	0	1	0	185	
	مراقب ومراقبة باص	0	0	0	0	0	1	0	1	0	0	0	0	0	0	0	0	0	2	
	القوى العاملة	0	2	3	0	2	0	1	4	0	1	0	0	0	1	0	0	6	14	
	المجموع	0	13	3	25	2	64	0	70	1	26	1	122	0	104	0	3	0	433	

تابع جدول(28)

المحافظة	عنوان الوظيفة	دون الابتدائية		ابتدائية		متوسطة		اعدادية		مهنية		دبلوم		بكالوريوس		اخرى		المجموع	
		اناث	ذكور	اناث	ذكور	اناث	ذكور	اناث	ذكور	اناث	ذكور	اناث	ذكور	اناث	ذكور	اناث	ذكور	اناث	مجموع
كربلاء	مديرة	0	0	0	0	0	0	1	1	0	0	2	0	4	0	0	0	7	8
	معاونة مديرة	0	0	0	0	0	0	2	0	0	0	1	0	3	0	0	0	6	6
	مرشدة	0	1	0	0	0	0	3	0	0	0	0	0	0	0	0	0	7	7
	مربية	0	1	0	0	4	0	10	0	0	0	0	0	0	0	0	0	15	15
	مراقب ومراقبة باص	0	0	0	0	0	0	1	0	1	0	0	0	0	0	0	0	2	2
	القوى العاملة	2	2	2	2	3	2	2	0	0	0	0	0	0	0	0	4	7	11
المجموع	2	4	2	7	16	0	7	1	16	0	7	1	16	0	49	44	49	44	
واسط	مديرة	0	0	0	0	0	0	2	0	0	0	3	0	5	0	1	0	10	11
	معاونة مديرة	0	0	0	0	0	0	0	0	0	0	0	0	4	0	4	0	8	8
	مرشدة	0	0	0	0	0	0	0	0	0	0	0	0	1	0	3	0	4	4
	مربية	0	3	0	7	8	0	4	0	8	0	0	0	1	0	5	0	28	28
	مراقب ومراقبة باص	0	0	0	0	1	0	2	0	1	0	0	0	1	0	0	0	4	4
	القوى العاملة	0	0	0	1	1	0	3	0	1	3	0	1	3	0	10	9	10	9
المجموع	0	3	0	8	10	0	11	0	10	0	11	0	19	0	65	63	65	63	
صلاح الدين	مديرة
	معاونة مديرة
	مرشدة
	مربية
	مراقب ومراقبة باص
	القوى العاملة
المجموع	

تابع جدول(28)

المحافظة	عنوان الوظيفة	دون الابتدائية		ابتدائية		متوسطة		اعدادية		مهنية		دبلوم		بكالوريوس		اخرى		المجموع		
		اناث	ذكور	اناث	ذكور	اناث	ذكور	اناث	ذكور	اناث	ذكور	اناث	ذكور	اناث	ذكور	اناث	ذكور	اناث	مجموع	
النجف	مديرة	0	0	0	0	0	0	0	3	0	0	0	0	0	0	0	2	1	19	21
	معاونة مديرة	0	0	0	0	1	0	1	2	0	1	0	0	0	2	0	1	0	22	24
	مرشدة	0	0	0	0	5	0	3	5	0	2	0	0	11	0	0	0	0	37	37
	مربية	0	0	0	0	14	1	29	11	0	0	0	0	2	0	0	0	0	58	59
	مراقب ومراقبة باص	0	0	0	0	0	0	0	5	0	1	0	0	3	0	0	0	0	16	16
	القوى العاملة	0	3	3	2	2	0	2	0	0	0	0	1	2	0	2	0	0	9	17
	المجموع	0	3	3	22	38	3	26	2	30	1	4	0	36	4	0	2	13	161	174
القادسية	مديرة	0	1	0	0	0	0	0	0	0	0	0	0	0	0	11	0	19	19	
	معاونة مديرة	0	0	0	0	0	0	0	2	0	1	0	0	0	0	6	0	16	16	
	مرشدة	0	0	0	0	1	0	2	0	0	0	0	0	12	0	0	0	42	42	
	مربية	0	6	0	0	4	0	25	12	0	1	0	0	7	0	1	0	56	56	
	مراقب ومراقبة باص	0	0	0	0	1	0	1	4	0	1	0	0	12	0	1	0	19	19	
	القوى العاملة	0	2	1	3	0	0	0	1	0	1	0	0	4	0	0	1	1	15	16
	المجموع	0	9	1	7	27	0	21	0	32	0	4	0	66	0	0	1	1	167	168
المتنى	مديرة	0	0	0	0	0	0	0	0	0	0	0	0	0	0	2	0	3	3	
	معاونة مديرة	0	0	0	0	0	0	0	1	0	0	0	0	0	0	2	0	3	3	
	مرشدة	0	0	0	0	0	0	0	0	0	0	0	0	0	0	2	0	5	5	
	مربية	0	0	0	0	0	0	0	0	0	0	0	0	0	0	0	0	11	11	
	مراقب ومراقبة باص	0	1	0	0	0	0	0	0	0	0	0	0	0	0	0	0	0	1	1
	القوى العاملة	3	0	0	2	0	0	4	1	0	0	0	0	1	0	2	0	3	10	13
	المجموع	3	1	0	7	9	0	4	0	7	0	0	0	7	0	7	0	3	33	36

تابع جدول(28)

المحافظة	عنوان الوظيفة	دون الابتدائية		ابتدائية		متوسطة		اعدادية		مهنية		دبلوم		بكالوريوس		اخرى		المجموع	
		ذكور	اناث	ذكور	اناث	ذكور	اناث	ذكور	اناث	ذكور	اناث	ذكور	اناث	ذكور	اناث	ذكور	اناث	ذكور	اناث
ذي قار	مديرة	0	0	0	0	0	0	2	0	0	0	10	1	8	0	1	0	0	21
	معاونة مديرة	0	0	0	0	0	0	1	0	0	0	4	0	4	0	0	0	0	9
	مرشدة	0	1	0	0	0	0	8	0	3	0	9	0	6	0	0	0	0	35
	مربية	0	2	0	10	0	15	0	11	0	0	1	0	1	0	0	0	0	40
	مراقب ومراقبة باص	0	1	0	0	0	3	0	0	0	0	1	0	0	0	0	0	0	5
	القوى العاملة	0	1	0	0	0	0	0	0	0	0	0	0	0	0	0	0	0	1
	المجموع	0	5	0	10	0	26	0	22	0	3	0	25	1	19	0	1	0	111
ميسان	مديرة	0	0	0	0	0	0	1	0	0	0	4	0	2	0	0	0	0	7
	معاونة مديرة	0	0	0	0	0	0	2	0	1	0	1	0	0	0	0	0	0	5
	مرشدة	0	0	0	0	0	1	0	0	0	2	0	0	0	0	0	0	0	3
	مربية	0	8	0	10	0	8	0	0	0	0	0	0	0	0	0	0	0	26
	مراقب ومراقبة باص	0	0	0	0	0	1	0	0	0	0	0	0	0	0	0	0	0	1
	القوى العاملة	4	3	4	7	0	0	0	0	0	0	0	0	0	0	0	8	0	18
	المجموع	4	11	4	18	0	10	0	3	0	3	0	5	0	2	0	0	0	60
البصرة	مديرة	0	0	0	1	0	3	0	6	0	1	0	8	0	5	0	0	0	24
	معاونة مديرة	0	0	0	0	0	3	0	1	0	0	7	0	4	0	0	0	0	15
	مرشدة	0	0	0	0	0	2	0	2	0	2	0	12	0	11	0	0	0	27
	مربية	0	9	0	26	0	38	0	9	0	2	0	8	0	5	0	0	0	97
	مراقب ومراقبة باص	0	0	0	0	0	0	0	0	0	0	0	0	0	0	0	0	0	0
	القوى العاملة	0	3	5	9	0	2	0	0	0	2	0	2	0	2	0	0	0	23
	المجموع	0	12	5	36	0	48	0	18	0	5	0	35	0	27	0	0	0	186
المجموع	مديرة	0	5	0	6	0	16	2	53	0	16	0	161	4	216	1	8	7	488
	معاونة مديرة	0	3	0	5	0	14	0	68	0	27	0	127	3	133	1	0	3	381
	مرشدة	0	2	0	14	0	46	0	131	0	120	0	262	0	329	4	0	0	908
	مربية	0	100	0	262	3	422	0	340	1	36	4	146	0	109	1	0	8	1424
	مراقب ومراقبة باص	0	2	0	4	0	31	0	25	0	5	0	12	0	16	0	0	0	95
	القوى العاملة	15	61	33	81	9	35	5	30	8	6	5	24	2	32	0	3	77	349
	المجموع	15	173	33	372	12	564	7	647	9	210	9	732	9	835	1	17	95	3645

عدد العاملين الآخرين في دور الحضانة حسب الجنس وطبيعة العمل والعائدية لسنة 2015

جدول (29)

مجموع	طبيعة العمل						الجنس	العائدية	
	اخرى	منظف	معين	حارس	فلاح	سائق			طباخ
90	29	1	4	38	6	12	0	ذكور	وزارة العمل والشؤون الاجتماعية
138	52	59	23	0	0	0	4	اناث	
228	81	60	27	38	6	12	4	مجموع	
100	3	17	3	50	18	9	0	ذكور	اجهزة الدولة
164	23	100	19	0	0	3	19	اناث	
264	26	117	22	50	18	12	19	مجموع	
0	0	0	0	0	0	0	0	ذكور	منظمات المجتمع المدني
2	0	1	1	0	0	0	0	اناث	
2	0	1	1	0	0	0	0	مجموع	
254	5	12	1	109	60	66	1	ذكور	قطاع خاص
367	2	296	26	3	2	6	32	اناث	
621	7	308	27	112	62	72	33	مجموع	
5	0	0	0	2	3	0	0	ذكور	اخرى
14	0	12	0	1	0	0	1	اناث	
19	0	12	0	3	3	0	1	مجموع	
449	37	30	8	199	87	87	1	ذكور	المجموع
685	77	468	69	4	2	9	56	اناث	
1134	114	498	77	203	89	96	57	مجموع	

عدد العاملين الآخرين في دور الحضانة حسب الجنس وطبيعة العمل والمحافظة لسنة 2015

جدول(30)

المحافظة	الجنس	طبيعة العمل						مجموع
		طباخ	سائق	فلاح	حارس	معين	منظف	
نينوى	ذكور
	اناث
	مجموع
كركوك	ذكور	0	4	6	19	0	0	29
	اناث	21	0	0	0	8	25	56
	مجموع	21	4	6	19	8	25	85
ديالى	ذكور	0	1	0	3	0	0	5
	اناث	0	0	0	0	0	5	5
	مجموع	0	1	0	3	0	5	10
الانبار	ذكور
	اناث
	مجموع
بغداد	ذكور	1	17	59	81	6	23	215
	اناث	16	7	2	1	27	281	389
	مجموع	17	24	61	82	33	304	604
بابل	ذكور	0	8	9	24	2	2	45
	اناث	8	0	0	1	2	44	55
	مجموع	8	8	9	25	4	46	100

تابع جدول(30)

المحافظة	الجنس	طبيعة العمل						مجموع
		طباخ	سائق	فلاح	حارس	معين	منظف	
كربلاء	ذكور	0	1	0	6	0	0	7
	اناث	0	0	0	0	7	5	9
	مجموع	0	1	0	6	7	5	28
واسط	ذكور	0	5	2	8	0	0	16
	اناث	3	0	0	0	6	6	15
	مجموع	3	0	0	0	6	6	31
صلاح الدين	ذكور
	اناث
	مجموع
النجف	ذكور	0	19	4	14	0	2	40
	اناث	2	0	0	0	10	19	32
	مجموع	2	19	4	14	10	21	72
القادسية	ذكور	0	26	0	7	0	0	36
	اناث	2	2	0	1	2	14	21
	مجموع	2	28	0	8	2	14	57
المتنى	ذكور	0	0	0	3	0	0	3
	اناث	1	0	0	0	3	3	16
	مجموع	1	0	0	3	3	3	19

تابع جدول(30)

مجموع	طبيعة العمل							الجنس	المحافظة
	اخرى	منظف	معين	حارس	فلاح	سائق	طباخ		
18	0	0	0	16	2	0	0	ذكور	ذي قار
31	0	27	3	0	0	0	1	اناث	
49	0	27	3	16	2	0	1	مجموع	
7	0	3	0	3	0	1	0	ذكور	ميسان
5	0	4	1	0	0	0	0	اناث	
12	0	7	1	3	0	1	0	مجموع	
28	3	0	0	15	5	5		ذكور	البصرة
39	1	35	0	1	0	0	2	اناث	
67	4	35	0	16	5	5	2	مجموع	
449	37	30	8	199	87	87	1	ذكور	المجموع
685	77	468	69	4	2	9	56	اناث	
1134	114	498	77	203	89	96	57	مجموع	

مصروفات وايرادات دور الحضانة في القطاع الخاص حسب المحافظة لسنة 2015

جدول (31)

المصروفات والايادات (بالالف دينار)							التفاصيل
واسط	كربلاء	بابل	بغداد	ديالى	كركوك	نينوى	
58200000.0	13600000.0	771745000.0	4796945000.0	0.0	242500000.0	..	الاجور والرواتب المدفوعة
735000.0	1550000.0	65959000.0	188300000.0	0.0	8939000.0	..	الوقود والزيوت
225000.0	20000.0	6115000.0	101920000.0	0.0	5595000.0	..	ادوات احتياطية
905000.0	60000.0	6138000.0	80645000.0	0.0	2650000.0	..	قرطاسية
482000.0	289000.0	12769000.0	64232000.0	0.0	5320000.0	..	ماء
1650000.0	482000.0	28530000.0	610715000.0	0.0	11853000.0	..	كهرباء
1455000.0	800000.0	34550000.0	121290000.0	0.0	200000.0	..	اخرى
5452000.0	3201000.0	154061000.0	1167102000.0	0.0	34557000.0	..	المجموع
2925000.0	220000.0	79095000.0	456345000.0	0.0	5950000.0	..	مصروفات صيانة
450000.0	0.0	2565000.0	71182500.0	0.0	3310000.0	..	مصروفات طبع
0.0	0.0	0.0	6035000.0	0.0	0.0	..	مصروفات نقل
35400000.0	2100000.0	355800000.0	2451450000.0	0.0	158800000.0	..	ايجار مدفوع للمبنى
0.0	0.0	24800000.0	124735000.0	0.0	300000.0	..	اخرى
38775000.0	2320000.0	462260000.0	3109747500.0	0.0	168360000.0	..	المجموع
102427000.0	19121000.0	1388066000.0	9073794500.0	0.0	445417000.0	..	مجموع المصروفات
158760000.0	28600000.0	1931708000.0	12060590000.0	0.0	757925000.0	..	ايرادات الحضانة
8000000.0	0.0	35380000.0	142340000.0	0.0	0.0	..	ايرادات نقل
0.0	0.0	0.0	0.0	0.0	0.0	..	تبرعات ومساعدات
0.0	0.0	3970000.0	71850000.0	0.0	0.0	..	ايرادات اخرى
166760000.0	28600000.0	1971058000.0	12274780000.0	0.0	757925000.0	..	مجموع الايرادات
64333000.0	9479000.0	582992000.0	3200985500.0	0.0	312508000.0	..	صافي الايرادات

تابع جدول(31)

المصروفات والايادات (بالالف دينار)								التفاصيل
المجموع	البصرة	ميسان	ذي قار	مثنى	قادسية	النجف		
6,668,269,000.0	263,344,000	0	240,100,000	5,250,000	180,005,000	96,580,000	الاجور والرواتب المدفوعة	
319,471,500	15,792,500	0	5,030,000	420,000	15,596,000	17,150,000	الوقود والزيوت	
131,575,000	2,750,000	0	2,500,000	200,000	1,450,000	10,800,000	ادوات احتياطية	
111,767,000	10,404,500	0	5,950,000	80,000	2,254,500	2,680,000	قرطاسية	
92,563,560	2,360,000	0	1,495,000	360,000	2,086,560	3,170,000	ماء	
695,083,000	8,150,000	0	5,455,000	420,000	3,558,000	24,270,000	كهرباء	
192,967,000	29,172,000	0	3,200,000	0	0	2,300,000	اخرى	
1,543,427,060	68,629,000	0	23,630,000	1,480,000	24,945,060	60,370,000	المجموع	
597,600,000	25,265,000	0.0	4,820,000.0	300,000.0	15,480,000.0	7,200,000.0	مصروفات صيانة	
93,642,500	9,768,000.0	0.0	900,000.0	150,000.0	3,867,000.0	1,450,000.0	مصروفات طبع	
222,449,000	16,374,000.0	0.0	169,800,000.0	7,200,000.0	1,840,000.0	21,200,000.0	مصروفات نقل	
3,459,850,000	54,000,000	0.0	199,800,000.0	9,000,000.0	125,500,000	68,000,000.0	ايجار مدفوع للمبنى	
192,704,300	40,460,300	0.0	0.0	150,000.0	159,000.0	2,100,000.0	اخرى	
4,566,245,800	145,867,300.0	0.0	375,320,000.0	16,800,000.0	146,846,000	99,950,000.0	المجموع	
12,777,941,860	477,840,300	0.0	639,050,000.0	23,530,000	351,796,060	256,900,000	مجموع المصروفات	
17,128,923,500	932,375,000	0.0	518,040,000.0	8,960,000	289,740,500	442,225,000	ايرادات الحضانة	
481,095,000	27,750,000.0	0.0	175,745,000.0	10,400,000	63,880,000	17,600,000	ايرادات نقل	
0	0.0	0.0	0.0	0	0	0	تبرعات ومساعدات	
315,940,000	20,460,000.0	0.0	0.0	13,860,000	205,800,000	0	ايرادات اخرى	
17,925,958,500	980,585,000	0.0	693,785,000.0	33,220,000	559,420,500	459,825,000	مجموع الايرادات	
5,148,016,640.0	502,744,700.0	0.0	54,735,000.0	9,690,000.0	207,624,440.0	202,925,000.0	صافي الايرادات	